

2019년도 판교테크노밸리 실태조사

# PANGYO TECHNOVALLEY 입주기업 현황

2018년도 말 기준  
준공완료 건축물 및 입주기업 대상  
조사 결과 보고

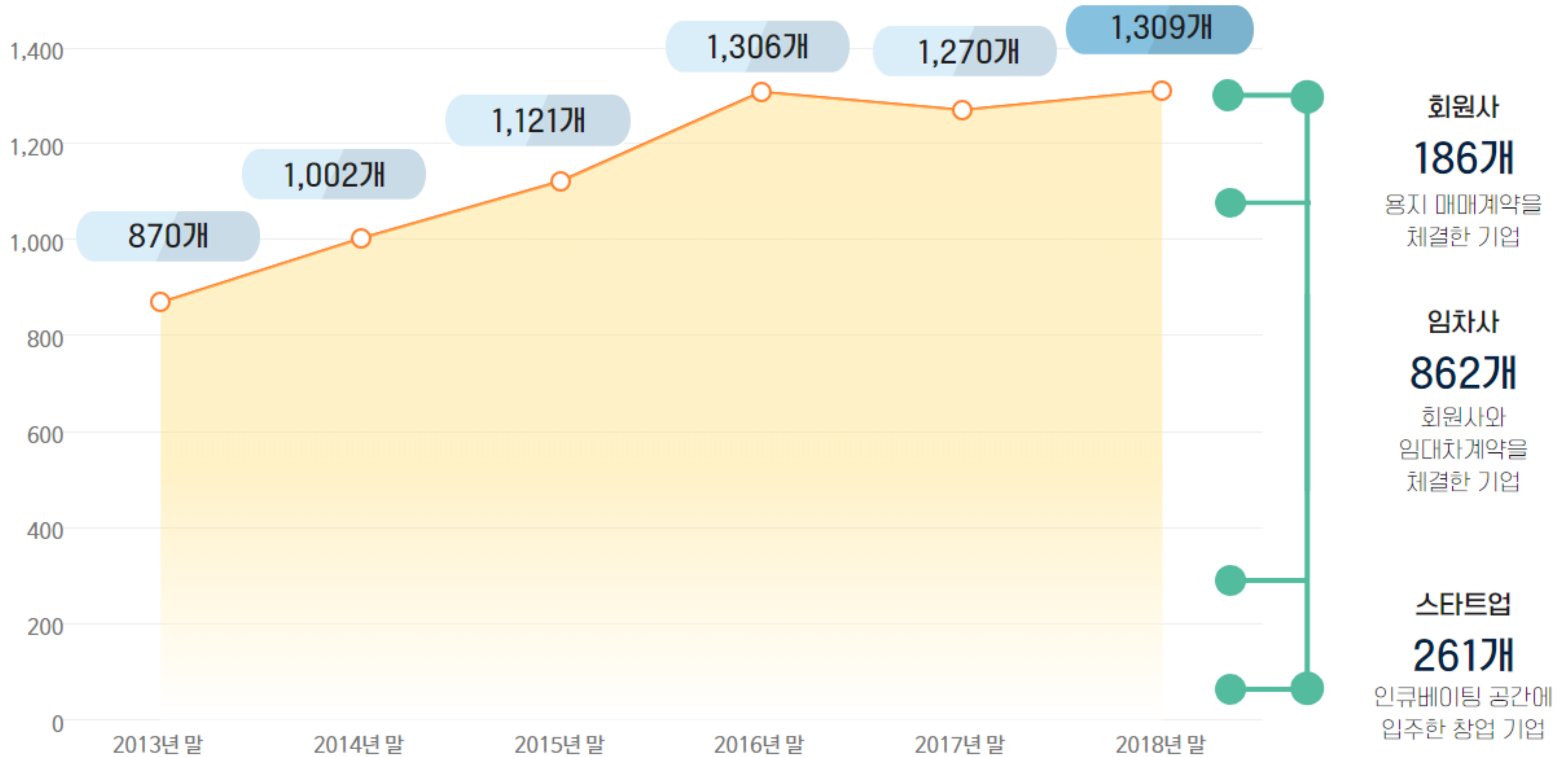


새로운 경기 ▶ 공정한 세상

GBSA 경기도경제과학진흥원

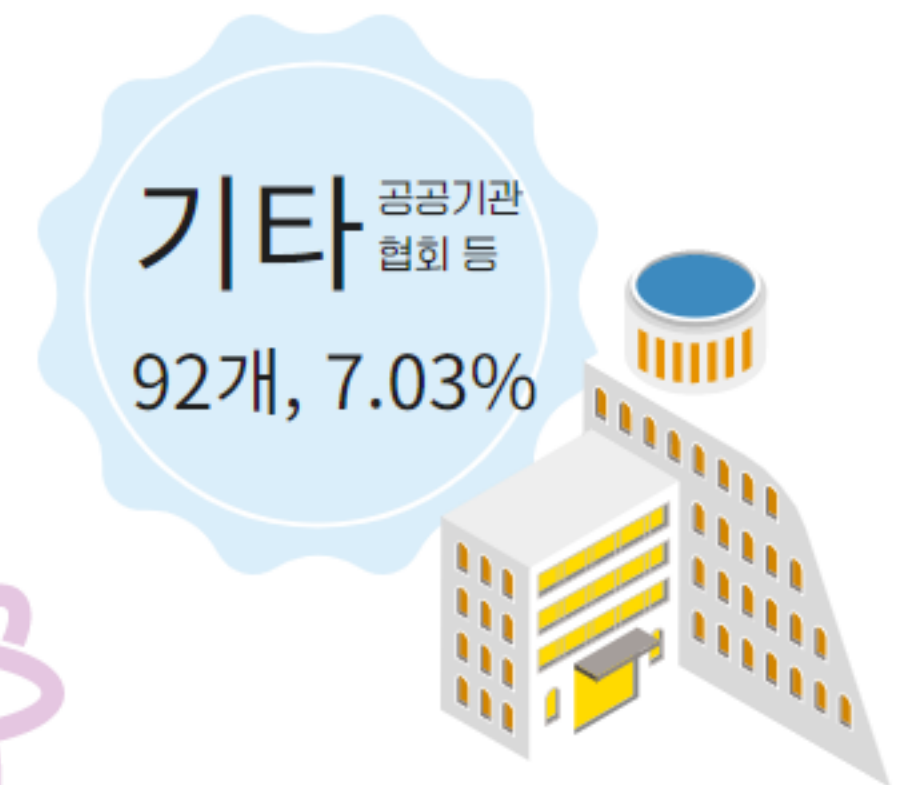
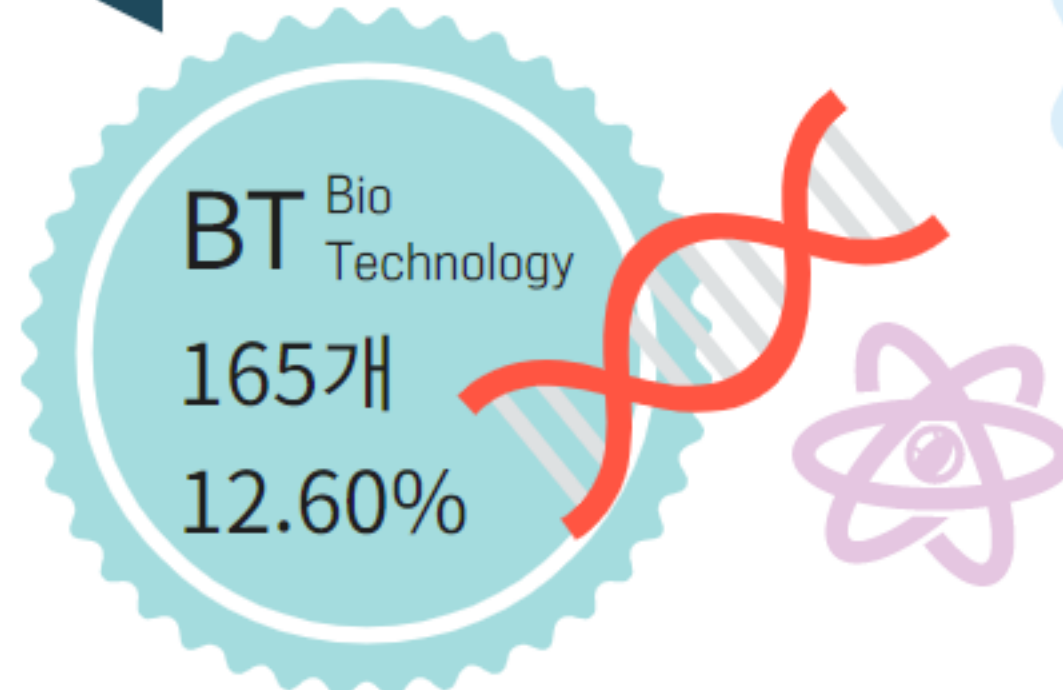
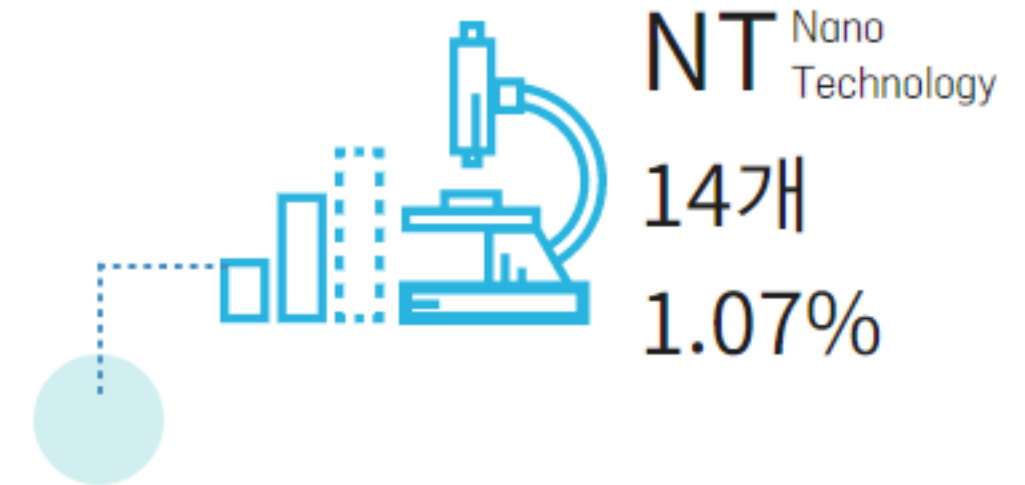
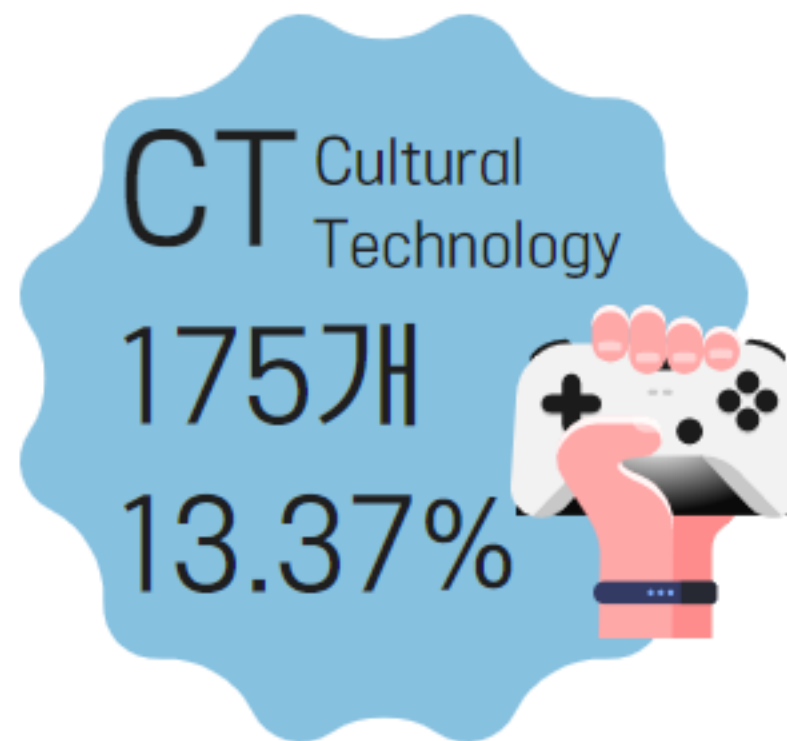
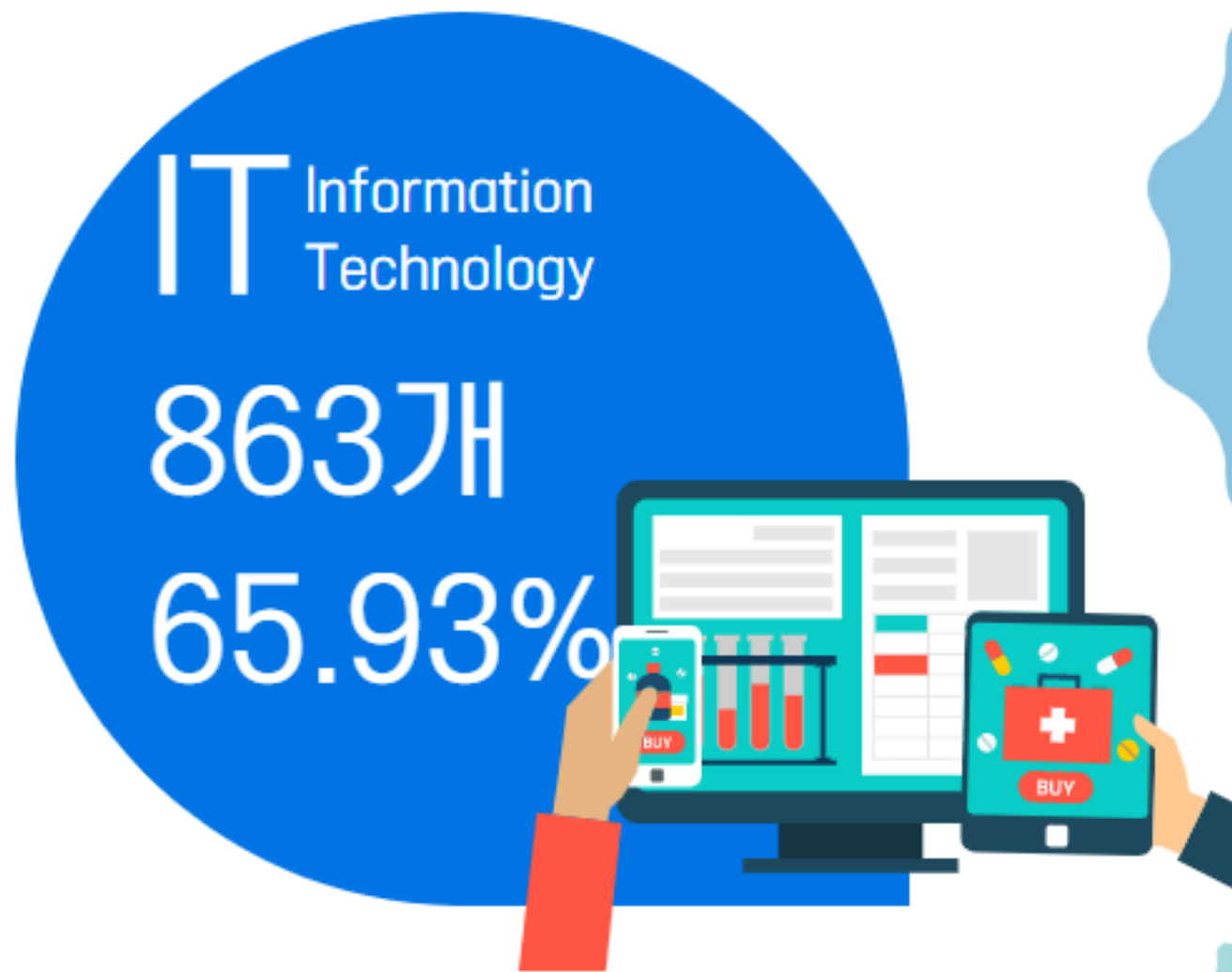
# 입주기업 현황과 연도별 입주기업 추이

판교테크노밸리 내 입주기업 수는 총 1,309개로 전년대비 3.07% 증가



# 입주기업 업종 현황

IT(863개)와 CT(175개)가 차지하는 비율이 79.3%



# 입주기업 총 매출액 현황

판교에 소재한 입주기업의 총 매출액 합계는 약 87.5조로 집계

입주기업 중 77%가 판교에 본사 소재, 본사 기준 총 매출액은 약 52.9조

스타트업  
524억



임차사  
38.8조



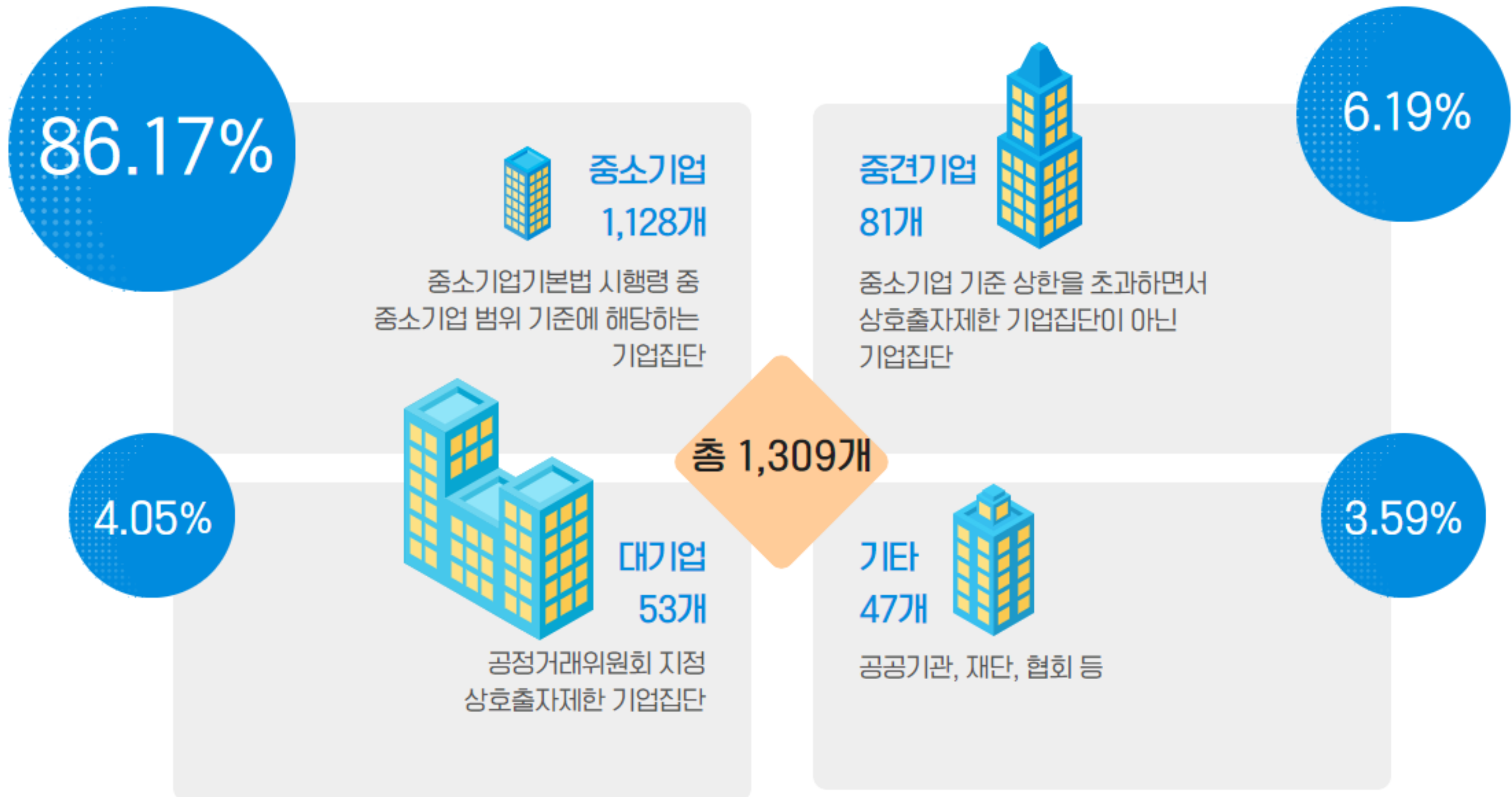
회원사  
48.6조





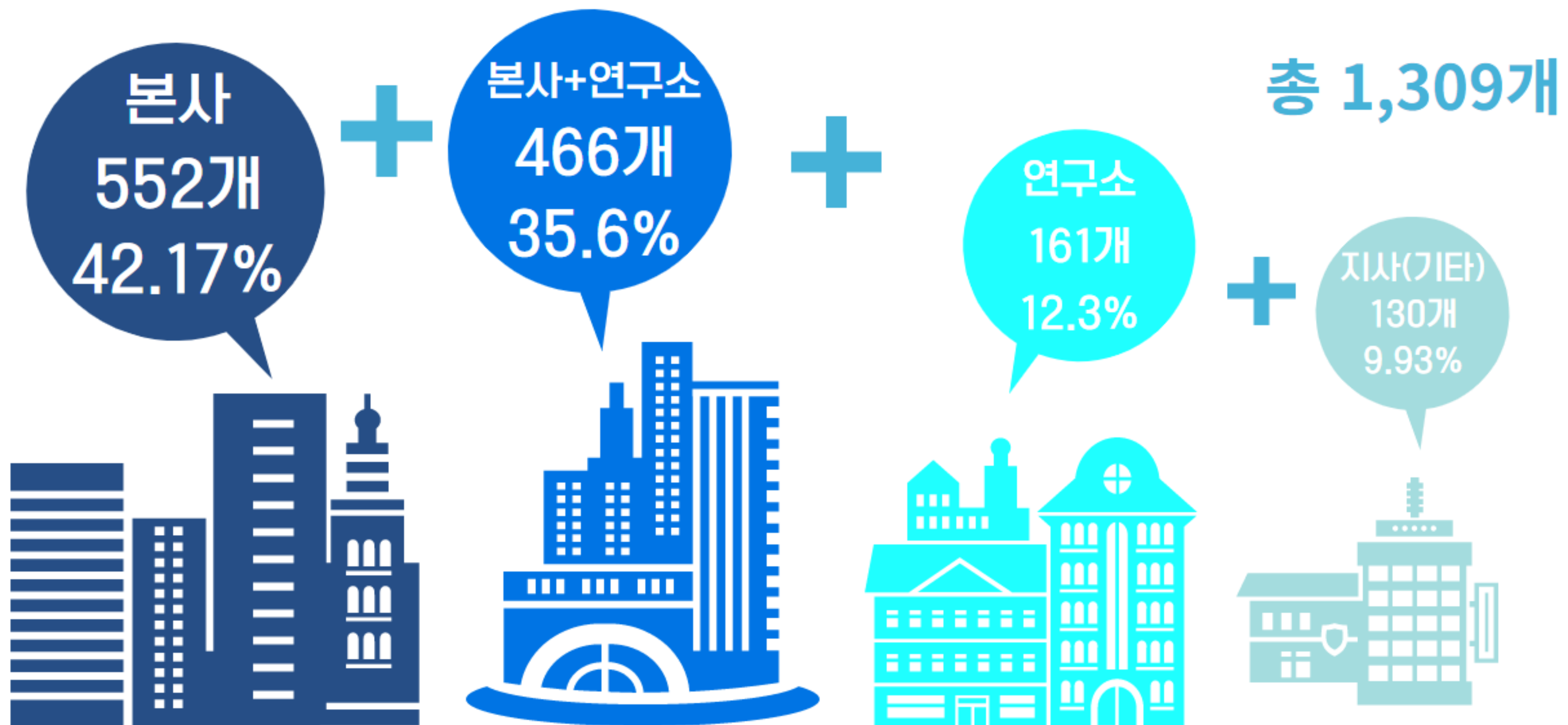
# 입주기업 규모

대기업 4.05%, 중견기업 6.19%로 대기업과 중견기업 비율의 합계는 10.24%



# 입주 형태

1,018개 기업이 판교에 본사를 두고 있으며, 연구소를 운영하고 있는 곳은 627개



# 인증 기업 및 연구소 설치 기업

벤처기업 인증 기업은 28.11%, 기업 부설 연구소(연구전담부서) 설치 기업은 42.86%



벤처기업 인증

368개

28.11%



이노비즈 인증

188개

14.36%



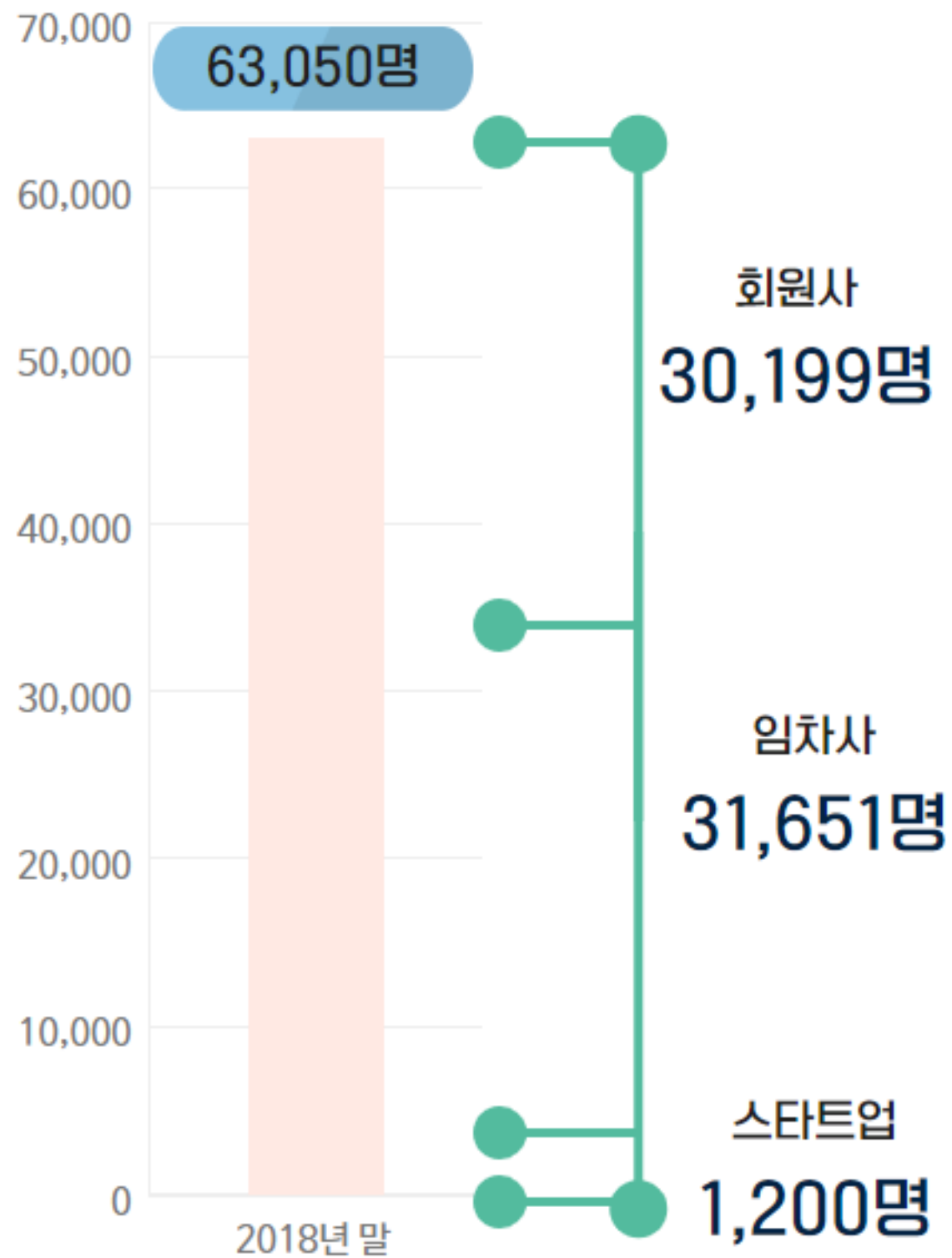
기업부설 연구소 설치

561개

42.86%

# 상근 임직원 수

상시 근무하는 임직원은 63,050명, 이 중 연구인력은 36.29%, 여성인력은 27.86%



**36.29%**



**27.86%**



# 임직원 연령대 분포

임직원 연령 분포는 30대(46.52%), 40대(26.23%), 20대(19.52%) 순

